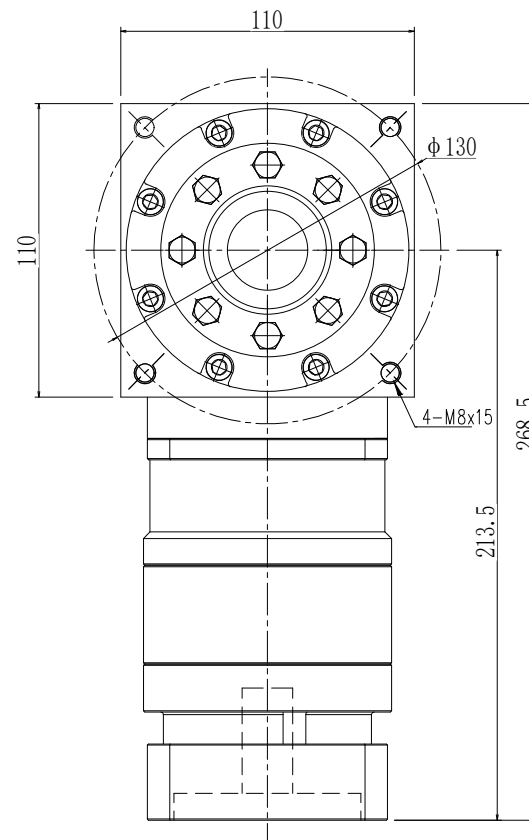
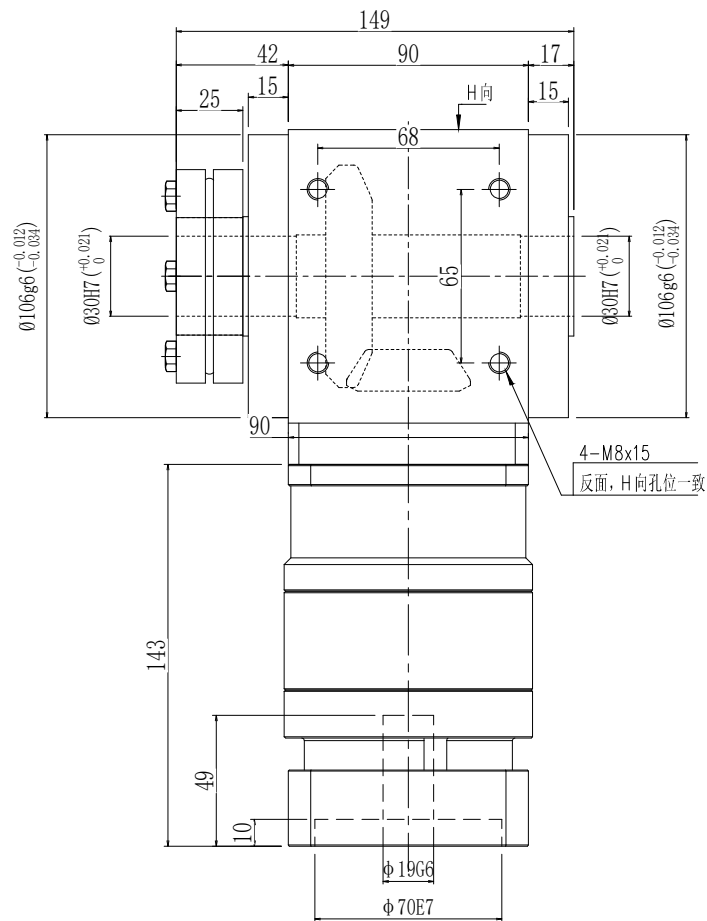


借用件登记
描 图
校 描
旧底图号
签 字
日 期



性能参数:  
减速比: 1:30-100  
额定输出力矩: 123-230 N.m  
最大加速力矩: 1.5倍额定扭矩  
额定输入转速: 3000 rpm  
容许径向力: 5500 N  
容许轴向力: 5500 N  
回程间隙:  $\leq 12$  arcmin  
使用寿命:  $> 20000$  h  
使用温度:  $-10^{\circ}\text{C} \sim 80^{\circ}\text{C}$

客户签字 Customer's Signature	公司名称 Company name	<b>锋桦</b> 锋桦传动科技(江苏)有限公司 FAMKO 锋桦传动科技(上海)有限公司 台湾 锋桦科技 有限公司
	图名 Drawing name	行星减速机 Planetary gearbox: AAW110AS-L2-RFHP
设计 Design: 刘建勇	服务热线 Service hotline	400-8040-668 / QQ:4008040668
复核 Recheck:	网址/邮箱 Website/email	www.fht.tw / www.3fgearmotor.com fht@fht.tw / sales@3fgearmotor.com
日期 Date: 2025/01/09	电话/传真 Tel./Fax	021-39948832 / 021-39948836